



**#BLONDEEXPERT**  
Przewodnik po Blondzie

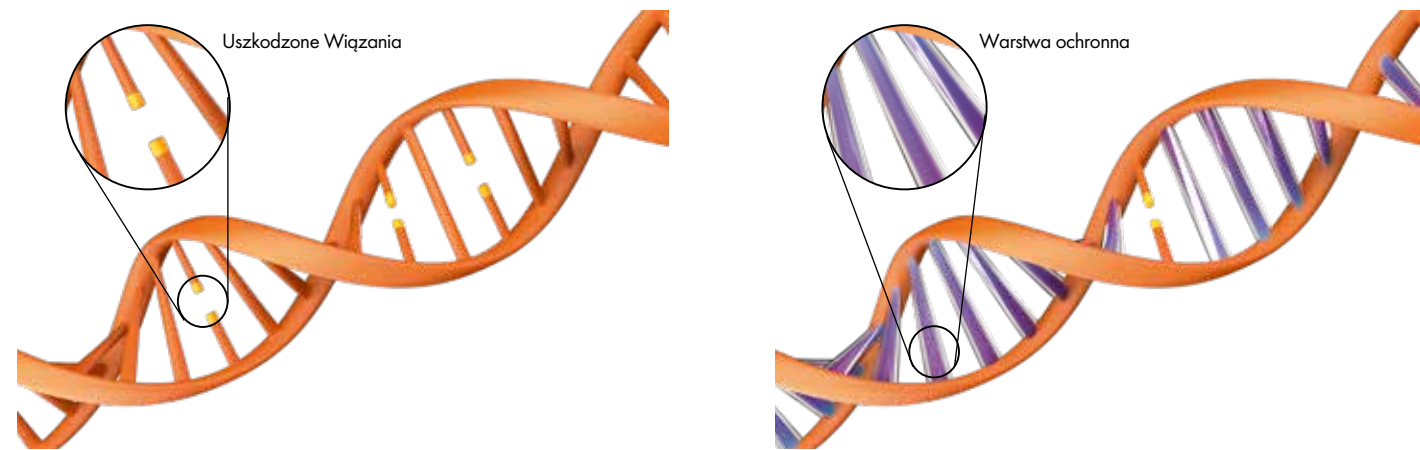
# Blonde Expert: gama odcieni blond, która sprawi, że TY staniesz się ekspertem w dziedzinie blond

## Przewaga technologiczna

Technologia Hair-Bond gwarantuje zminimalizowanie łamliwości włosów i najchłodniejsze rezultaty:

- Zintegrowana z całym asortymentem\*
- Chroni strukturę włosów podczas tworzenia pasemek i rozjaśniania
- Nie jest wymagany żaden dodatkowy składnik wiążący

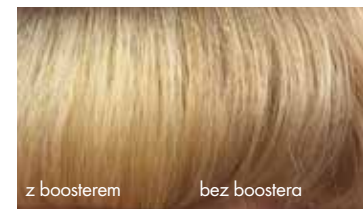
\* z wyjątkiem boosterów, które są łączone z innymi produktami Blonde Expert zawierającymi środek wiążący



Wiązania wewnętrznej struktury włosa mogą zostać zerwane przez środki chemiczne, szczególnie stosowane w odcieniach rozjaśniających lub rozjaśniaczach.

Technologia Hair-Bond wnika głęboko we włókno włosa, tworząc warstwę ochronną wokół naturalnych wiązań, aby zapobiec ich pękaniu, zachować siłę i elastyczność.

Technologia Ultra+ zapewnia niezrównaną wydajność dzięki precyzyjnie dobranym pigmentom kolorystycznym uzupełnionymi dodatkami wzmacniającymi lub lifingującymi, pozwalającym uzyskać zachwycające efekty blond:



Przykład highliftingu bez i z Ultra Lift Boosterem.



Przykład rozjaśniania bez i z Ultra Cool Boosterem.



Przykład silniejszego rozjaśnienia.

# Kompleksowy asortyment

## ROZJAŚNIACZ

Maksymalne rozjaśnianie



## ROZJAŚNIACZ

Wysoka wydajność i niezawodność, zapewniająca doskonałe i czyste rezultaty rozjaśniania.

- Do 9 poziomów rozjaśniania
- Znacząco zredukowana łamliwość włosów

## BOOSTERY

Dodatki zwiększające wydajność



## ULTRA COOL BOOSTER

Do dodatkowej neutralizacji.

- Odpowiedni do ciemnych baz
- Silny efekt neutralizacji
- Do stosowania tylko z Rozjaśniaczem



## ULTRA LIFT BOOSTER

Do dodatkowego rozjaśnienia.

- Odpowiedni do ciemnych baz
- Silny efekt rozjaśnienia
- Do stosowania tylko ze Special Blonde 1000.0

## HIGHLIFTS

Rozjaśnianie i Tonowanie w jednym kroku



## HIGHLIFT 1000.0

Special Blonde

- Do 5 poziomów rozjaśniania
- Odpowiedni do łączenia z pastelowymi odcieniami



## HIGHLIFT 100.0

Ultra Blonde

- Do 4 poziomów rozjaśniania
- Najwyższy kierunek tonalny lub neutralizacja



## HIGHLIFT 100.0 + BLEND

Ultra Blonde + Blend

- Do 4 poziomów rozjaśniania
- Pokrywa do 80 proc. białych włosów

## PASTEL

Tonowanie i Neutralizacja



## PASTEL

Aby dodać subtelne tonacje rozjaśnianym włosom.

- Neutralizuje niepożądane żółte i złote podtony
- Łączy się z odcieniami Special Blonde

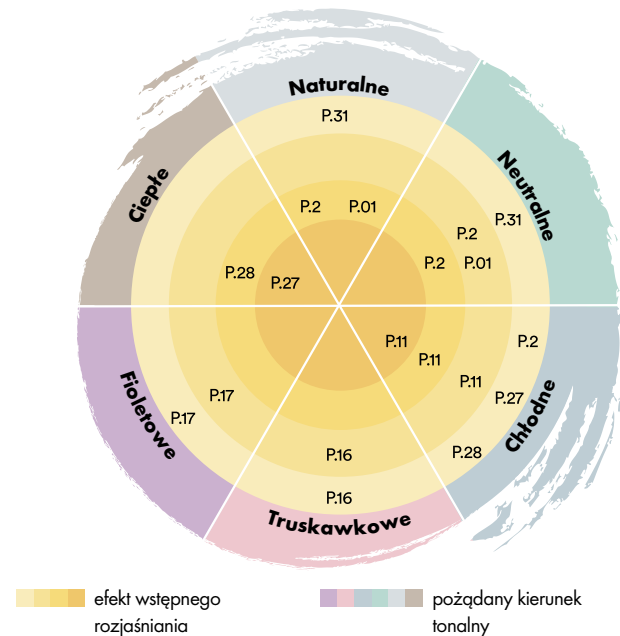


# Przenieś kreatywność na wyższy poziom

## Matryca Pasteli

Ta matryca pomaga zrozumieć, który odcień pastelowy powinien zostać użyty w zależności od wyniku wstępnego rozjaśniania i pożądanego kierunku kolorystycznego.

Wewnętrzne koła wskazują, do jakiego poziomu należy rozjaśnić włosy, aby uzyskać pożądaną efekt. Zewnętrzne określa oczekiwany efekt kolorystyczny.



Prosimy wziąć pod uwagę fakt, że wynik zależy również od:

- Ilości użytego produktu
- Techniki aplikacji
- Czasu działania
- Porowatości i gęstości struktury włosa

## Łączenie odcieni Pastel ze Special Blonde

- Zapewnia nieskończone możliwości wariacji, pozwalając Twojej kreatywności tworzyć szyte na miarę efekty kolorystyczne
- Odpowiednie do naturalnych baz blond
- Łatwe do mieszania

### Proporcje mieszania:

**(1 + 1): 2** np. 30 g P.2 + 30 g 1000.27 + 120 g 12% (40Vol.) Kremowego Dewelopera (do uzyskania nieco ciemniejszego wyniku i nieco mocniejszego kierunku tonalnego)  
**(1 + 1): 1** np. 30 g P.2 + 30 g 1000.27 + 60 g 12% (40Vol.) Kremowego Dewelopera (widoczny ciemniejszy efekt i wyraźnie mocniejszy kierunek tonalny)

Nasze ulubione możliwości mieszania:

	P.01	P.11	P.16	P.17	P.27	P.28	P.31
1000.0	•			•			
1000.03						•	
1000.1					•		
1000.11			•				
1000.22					•		
1000.27	•	•					
1000.28						•	
1000.72			•	•			•
1000.8						•	

# Niezbędna gama uzupełniająca



Kompletna gama blond z Blonde Expert i Blond Addict zapewnia oszałamiające i długotrwałe efekty blond.

## Pielęgnacja & Odżywianie

Do włosów blond potrzebujących wzmocnienia, miękkości i blasku.

HAIR-BOND TECHNOLOGY

- **SZAMPON**
- **MASKA**

## Dopasowanie

Do włosów blond potrzebujących neutralizacji i wzmocnienia.

- **SZAMPON INSTACOOOL:** do natychmiastowej neutralizacji
- **ICE SHIMMER SPRAY:** do uzyskania gładkości i neutralizacji
- **SZAMPON PINKROSE:** nadaje delikatny, pastelowy akcent różany

# Droga do doskonałego efektu blond I. Początkujący – Techniki klasyczne

Dowiedz się więcej o technikach na naszym szkoleniu!

## Częściowe pasemka

Uważane za szybką usługę częściowe pasemka są przeznaczone głównie dla klientów, którzy chcą rozjaśnić najbardziej widoczną część swoich włosów, czyli zwykle obszar korony lub wokół przedziałka.

### Zastosowane produkty:

- Na ciemnych bazach: ROZJAŚNIACZ, PASTEL
- Na średnich bazach: HIGHLIFT 1000.0 + ULTRA LIFT BOOSTER
- Na jasnych bazach: HIGHLIFTS



@urbanstudio\_kumurov

### Krok po Kroku

- Sekcje, jak na przykładzie
- Wyznacz pasemka za pomocą szpikulca
- Użyj folii i kontynuuj tkanie pasemek przez wszystkie sekcje
- Pozwól, aby kolor na włosach rozwinął się i przejdź do tonowania



**Wskazówki:** Podczas składania folii na pół, oba rogi muszą być dokładnie wyrównane.

## Retusz włosów z domieszką siwizny

Technika ta dedykowana jest klientom, które chcą pokryć swoje białe włosy, zachowując jednocześnie bardzo jasny, wyrafinowany odcień blondu.

### Zastosowane produkty:

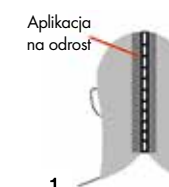
- HIGHLIFTS 100. + BLEND
- Na ciemniejszych włosach na karku: HIGHLIFT 100. lub 1000.

### Krok po Kroku

- Oceń odsetek białych włosów
- Zastosuj Ultra Blonde + Blend (lub oba Ultra Blonde + Blend i Ultra Blonde u klientów z białymi włosami na czubku głowy, ale o włosach 100 proc. naturalnych na karku)
- Dokładnie nakładaj produkt na cały obszar odrostu
- Pozostaw na 45 minut, następnie umyj i stylizuj



@imagen23evagonzalez



1.

**Wskazówki:** nie zapomnij, aby zawsze rozpoczynać aplikację od najciemniejszych obszarów (kark), ponieważ osiągnięcie pożądanego poziomu rozjaśnienia będzie wymagało więcej czasu!

## II. Zaawansowane – Udoskonalanie umiejętności w zakresie blondu

Dowiedz się więcej o technikach z naszego szkolenia!

### Precyzja w „money piece”

Technika rozmieszczania refleksów zyskuje na popularności, ponieważ dzięki jaśniejszym pasmom włosów wokół twarzy stanowi prawdziwą metamorfozę w wyglądzie klienta i nie wiąże się z koniecznością długotrwałych zabiegów na fotelu fryzjerskim.

#### Zastosowane produkty:

ROZJAŚNIACZ, PASTEL

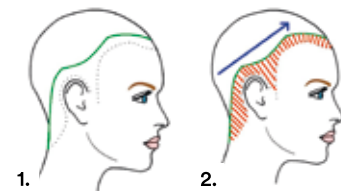
#### Krok po Kroku

- Sekcje, jak na przykładzie
- Nałóż rozjaśniacz Blonde Expert dokładnie nasycając włosy
- Pracuj małymi, cienkimi sekcjami i wyizoluj je folią
- Pozwól na rozwój koloru i stonuj włosy wybranym odcieniem Pastel

**Wskazówki:** aby uzyskać większą precyzję, upewnij się, że rogi folii są dobrze wyrównane podczas składania ich na pół.



@betsylouisehair



### Tease & Ton

To doskonała technika o niewielkim zaangażowaniu do utrzymywania zadowalającego efektu! Zachowanie włosów od nasady bez koloryzacji, pozwala klientom uzyskać komfortowy blond o naturalnym efekcie.

#### Zastosowane produkty:

- Na ciemnych bazach: ROZJAŚNIACZ
- Na bardzo ciemnych bazach: ROZJAŚNIACZ + ULRA COOL BOOSTER

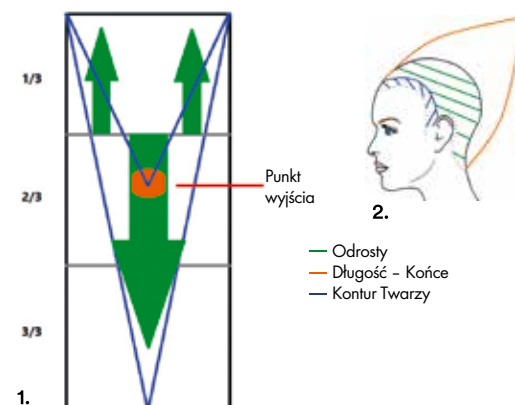
#### Krok po Kroku

- Wyznacz małe sekcje o szerokości około 2 cm
- Rozluźnij włosy grzebieniem raz lub dwa razy, aż pozostanie cienkie pasmo włosów do koloryzacji
- Nasącz pasmo od początku do końca, pozostawiając na koniec konturowanie twarzy i wykorzystaj tutaj dokładniejsze sekcje
- Pozwól na rozwój koloru i stonuj w razie konieczności

**Wskazówki:** na końcu podkreśl kontury twarzy! Ponieważ włosy okalające twarz są cieńsze niż pozostałe, rozjaśnij się szybciej.



@epsilonpeluqueria



## III. Ekspert – Jesteś ekspertem od blondu!

Dowiedz się więcej o technikach z naszego szkolenia!

### Balejaż wolną ręką

Ta popularna technika pozwala na w pełni dopasowany wygląd, niezależnie od tego, czy jest to efekt pełen wyrazistości, czy delikatny, jakby muśnięty słońcem. Łatwy w utrzymaniu, jest bardzo opłacalny dla fryzjerów i atrakcyjny dla klientów!

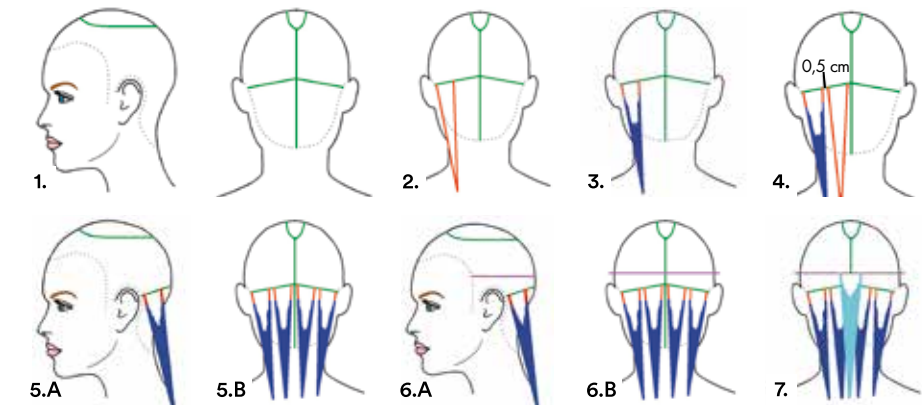
#### Zastosowane produkty:

ROZJAŚNIACZ

#### Krok po Kroku

- Sekcje, jak na przykładzie
- Rozpocznij koloryzację od tyłu w równoległych sekcjach, tworząc kształt litery V za pomocą rozjaśniacza
- Kontynuuj koloryzację w kierunku frontu
- Skoncentruj trochę więcej produktu i koloryzację na obszarze wokół twarzy

**Wskazówki:** użyj pastelowego odcienia do neutralizacji lub personalizacji. Aby uzyskać niesamowity efekt, pamiętaj, aby zawsze umieścić pasmo nowej sekcji między dwoma poprzedniej sekcji.



@karubis

### Pełna platyna na naturalnej, ciemnej bazie

Dzięki tej technice można dokonać pełnej przemiany włosów klienta z ciemniejszej bazy do najjaśniejszego możliwego spektrum blondu. Wymaga to precyzji, a także pewnego oka, aby wzrokowo oceniać włosy podczas procesu rozwoju.

#### Zastosowane produkty:

ROZJAŚNIACZ, PASTEL

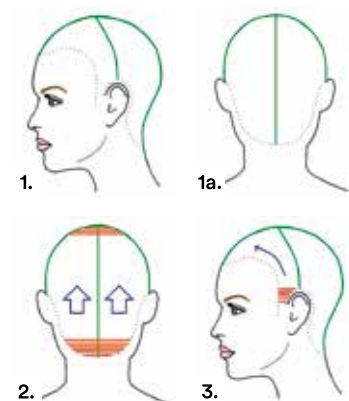
#### Krok po Kroku

- Sekcje, jak na przykładzie
- Nałóż rozjaśniacz na bardzo cienkie sekcje, pozostawiając 1 cm od nasady i użyj folii, aby odizolować sekcje
- Kontynuuj stosowanie folii sekcja po sekcji, aż cała głowa zostanie pokryta
- Po rozjaśnieniu włosów na długości i końcach nałóż Rozjaśniacz na odrost i pozostaw do rozwinięcia

**Wskazówki:** po osiągnięciu na długości poziomu 8 można rozpocząć aplikację na odrost. Po uzyskaniu poziomu 10 lub 9 (w zależności od rodzaju włosów) przejdź do stanowiska myjki.



@urbandstudio\_kumurov





**INDOLA**  
EXCLUSIVELY PROFESSIONAL

# Zostan Blonde Expert



**#BlondeExpert**

   [indola.com](https://www.indola.com)

**#SimplySmarter**